

Datenblatt M2/ 230V, 500 mm, Typ 74030

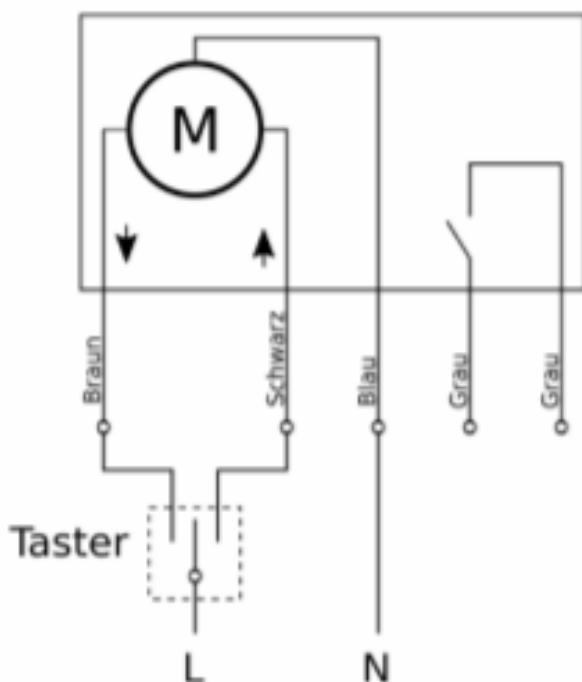
Der in einem hochfesten Kunststoffgehäuse eingefasste elektrische Linearantrieb ist geeignet zum Öffnen von Dachklappen und Lichtkuppeln. Der Motor ist für Solobetrieb, Tandem- oder Gruppenbetrieb verwendbar. Dieser Motoröffner ist wartungsfrei und mit einer automatischen, lastabhängigen Endabschaltung ausgestattet. Der Antrieb ist spritzwassergeschützt, jedoch nicht für Feuchträume geeignet.

Technische Daten:

Betriebsspannung:	230V/ 50Hz / 60VA
Hublänge:	500 mm
Hubkraft:	öffnen 500 N; schließen 150 N
Hubzeit:	50 sek.
Schutzart:	IP 54 nach DIN 40050
Funkenstörungsgrad:	N nach VDE 875 A2/ ..8.2
Betriebsart S3:	3 min. 35%
Abschaltung:	Lastabhängig
Max. Umgebungstemperatur:	-10° bis 50°C
Gehäusefarbe:	RAL 9010 weiß, Oberfläche matt
Gewicht:	1,6 Kg

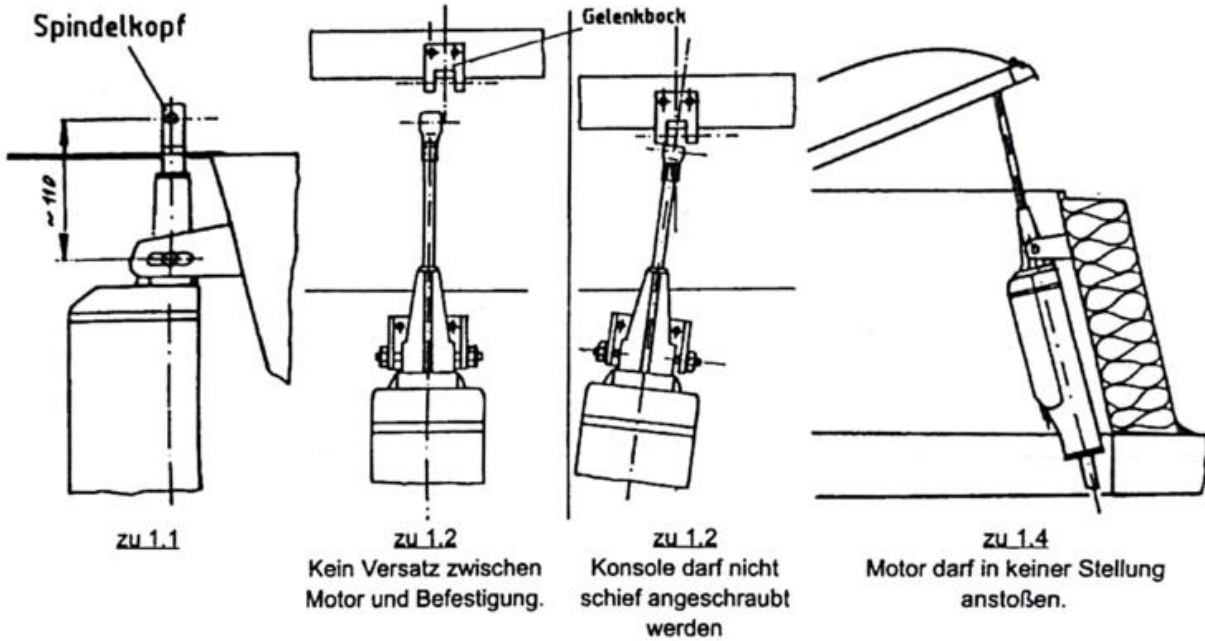
Anschlussplan:

pot.-freier Kontakt max. 2A / 230 V AC



1. Montage

- 1.1 Vor Montage ist das Einbaumaß (~ 110mm) des Motoröffners durch Heraus- oder Hineindreihen des Spindelkopfes sicherzustellen.
- 1.2 Motoröffner in Konsole montieren, Spindelkopf mit Gelenkbock verbinden und mittig, senkrecht ausrichten (Motoröffner mit Schrauben nicht quetschen).
- 1.3 Motorkonsole befestigen.
- 1.4 Während der Hubbewegung und in ausgefahrenem Zustand darf der Motor in keiner Stellung anstoßen.



Technische Information

Montageanweisung für das Jet-Lüftungssystem

Montage an 15 cm hohen JET-PVC-Aufsetzkränzen sowie an allen JET-GFK- und JET-METALL-Aufsetzkränzen mit AK-Geometrie

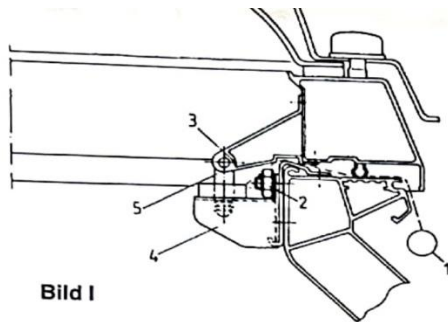


Bild I

Bild I:
Lichtkuppel durch Ziehen am Ring (1) entriegeln. Mutter (2) und Sperrschraube (3) lösen, dann Rastkonsole (4) und -bolzen (5) demontieren.

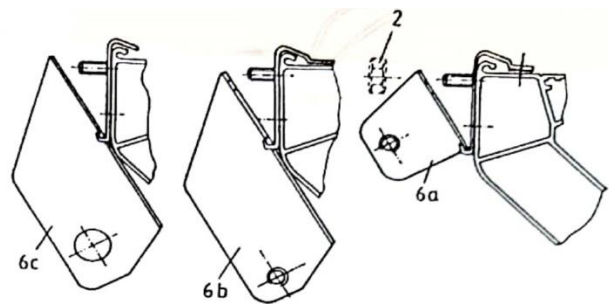


Bild II

Bild II:
Wahlweise die gewünschte Euro-Öffnerkonsole (6a: Spindelöffnerkonsole, 6b: Motoröffnerkonsole, 6c: Zylinderkonsole) einhaken, andrücken und mit Mutter (2) befestigen.

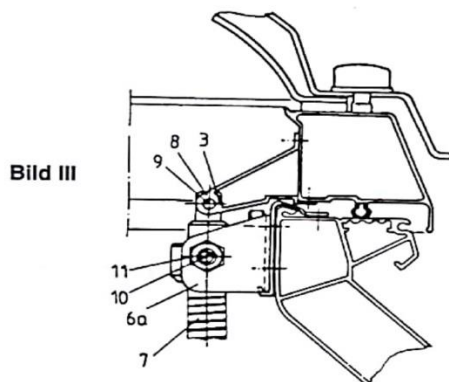


Bild III

Bild III:
Spindelöffner (7) in Gelenkbock (8) führen und mit Gabelbolzen (9) Verbindung herstellen. Gabelbolzen mit Sperrschraube (3) sichern. Spindelöffner (7) mit Stiftschraube (10) und Kontermutter (11) in Spindelöffnerkonsole (6a) montieren.

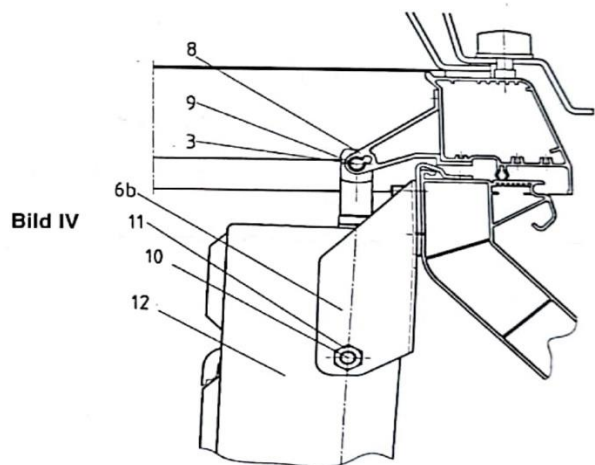


Bild IV

Bild IV:
Motoröffner (12) in Gelenkbockgabel (8) führen und mit Gabelbolzen (9) Verbindung herstellen. Gabelbolzen mit Sperrschraube (3) sichern. Motoröffner (12) mit Stiftschraube (10) und Kontermutter (11) in Motoröffnerkonsole (6b) montieren.

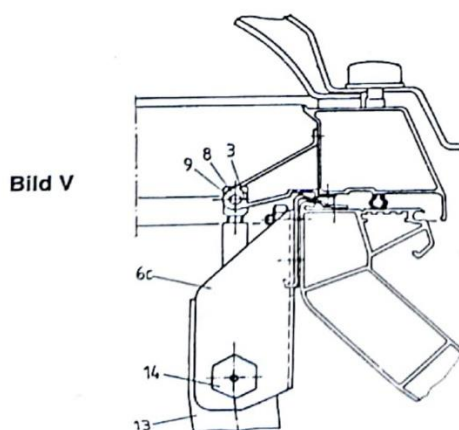


Bild V

Bild V:
Hubzylinder L (pneumatisch) (13) in Gelenkbockgabel (8) führen und mit Gabelbolzen (9) Verbindung herstellen. Gabelbolzen mit Sperrschraube (3) sichern. Hubzylinder L (13) mit Luftanschlussmutter (14) in Zylinderkonsole (6c) montieren.

Montageanleitung bei Huböffner analog Spindelöffner (siehe Bild III)

-Bei Nichteinhaltung kein Garantanspruch-

Technische Information

Montageanweisung für das JRT-Lüftungssystem

Montage an 30 cm hohen JET-PVC-Aufsetzkränzen sowie an allen JET-PVC- und JET-METALL-Aufstockelementen

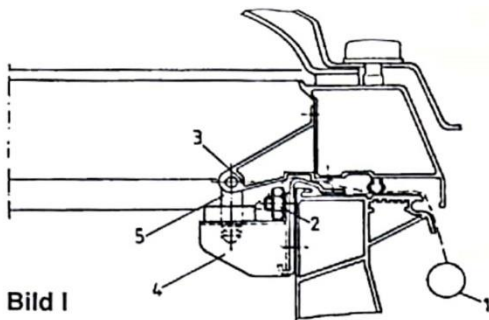


Bild I

Bild I:
Lichtkuppel durch Ziehen am Ring (1) entriegeln. Mutter (2) und Sperrschraube (3) lösen, dann Rastkonsole (4) und -bolzen (5) demontieren.

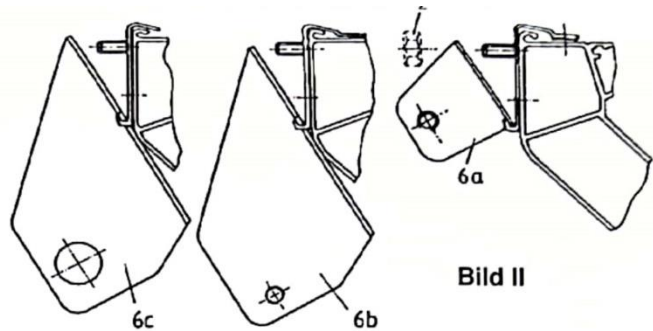


Bild II

Bild II:
Wahlweise die gewünschte Euro-Öffnerkonsole (6a: Spindelöffnerkonsole, 6b: Motoröffnerkonsole, 6c: Zylinderkonsole) einhängen, andrücken und mit Mutter (2) befestigen.

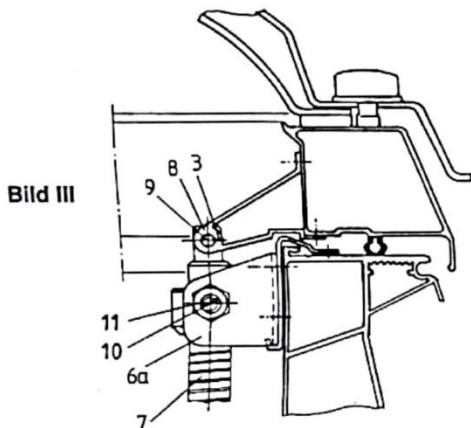


Bild III

Bild III:
Spindelöffner (7) in Gelenkbock (8) führen und mit Gabelbolzen (9) Verbindung herstellen. Gabelbolzen mit Sperrschraube (3) sichern. Spindelöffner (7) mit Stiftschraube (10) und Kontermutter (11) in Spindelöffnerkonsole (6a) montieren.

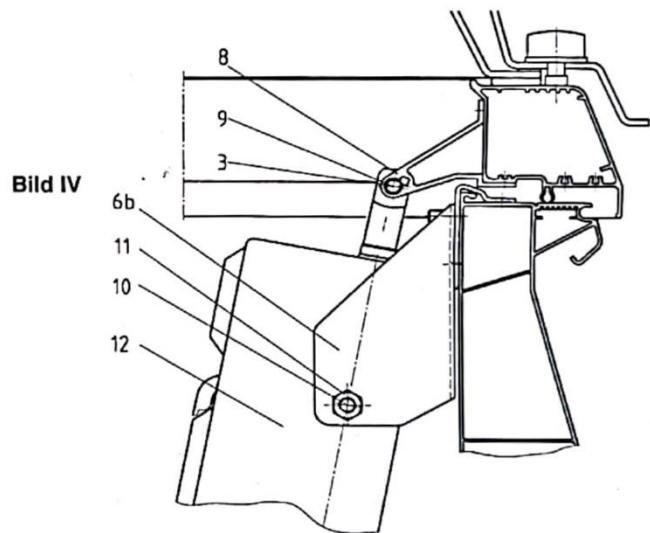


Bild IV

Bild IV:
Motoröffner (12) in Gelenkbockgabel (8) führen und mit Gabelbolzen (9) Verbindung herstellen. Gabelbolzen mit Sperrschraube (3) sichern. Motoröffner (12) mit Stiftschraube (10) und Kontermutter (11) in Motoröffnerkonsole (6b) montieren.

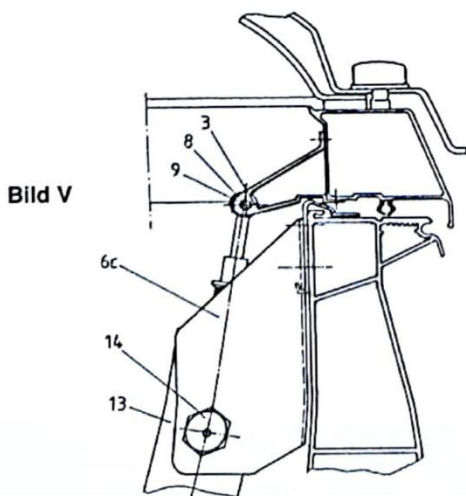


Bild V

Bild V:
Hubzylinder L (pneumatisch) (13) in Gelenkbockgabel (8) führen und mit Gabelbolzen (9) Verbindung herstellen. Gabelbolzen mit Sperrschraube (3) sichern. Hubzylinder L (13) mit Luftanschlussmutter (14) in Zylinderkonsole (6c) montieren.

Montageanleitung bei Huböffner analog Spindelöffner (siehe Bild III)

-Bei Nichteinhaltung kein Garantieanspruch-